

Dane aktualne na dzień: 07-05-2026 18:06

Link do produktu: <https://cnc-ultrasonic.pl/ploter-laserowy-grawerka-atomstack-a20-pro-v2-40x36cm-dystrybucja-pl-p-342.html>



## Ploter laserowy - grawerka Atomstack A20 Pro V2 40x36cm | Dystrybucja PL

Cena brutto	<b>3 149,00 zł</b>
Cena netto	<b>2 560,16 zł</b>
Dostępność	<b>Dostępny</b>
Czas wysyłki	<b>24 godziny</b>
Numer katalogowy	<b>10378-V2</b>
Kod producenta	<b>A20-Pro-V2</b>
Producent	<b>Atomstack</b>

### Opis produktu

#### **Ploter laserowy - grawerka Atomstack A20 Pro V2 40x36cm**



POWYŻEJ MOŻESZ WYBRAĆ NAJBARDZIEJ PASUJĄCY CI ZESTAW AKCESORIÓW: **PODSTAWOWY, L, XL lub XXL**

DODATKOWE AKCESORIA DO WYBORU: **Stół roboczy "Plaster miodu" F2 | Kamera do pozycjonowania AC2 | Przystawka obrotowa do kształtów regularnych R2 V2 | Przystawka obrotowa do kształtów nieregularnych R1 V2 | Pompa powietrza F60 |**

---

**Jesteśmy oficjalnym dystrybutorem tej grawerki w Polsce, na każdy zakup wystawiamy fakturę VAT, od której potem można bez problemu odliczyć podatek VAT i wliczyć ją w koszty. Większość sprzedawców tej grawerki na rynku nie wystawia wcale faktury, co oznacza tak naprawdę dużo wyższy koszt dla kupującego.**

---

## UWAGA!

Do swojej grawerki możesz dokupić też inne akcesoria do efektywnej pracy, takie jak np. osłona z wyciągiem spalin i inne. Znajdziesz je wchodząc w poniższy link:

[https://cncworld.pl/akcesoria-do-ploterow-laserowych-grawerek-c-4\\_50\\_83.html](https://cncworld.pl/akcesoria-do-ploterow-laserowych-grawerek-c-4_50_83.html)





---

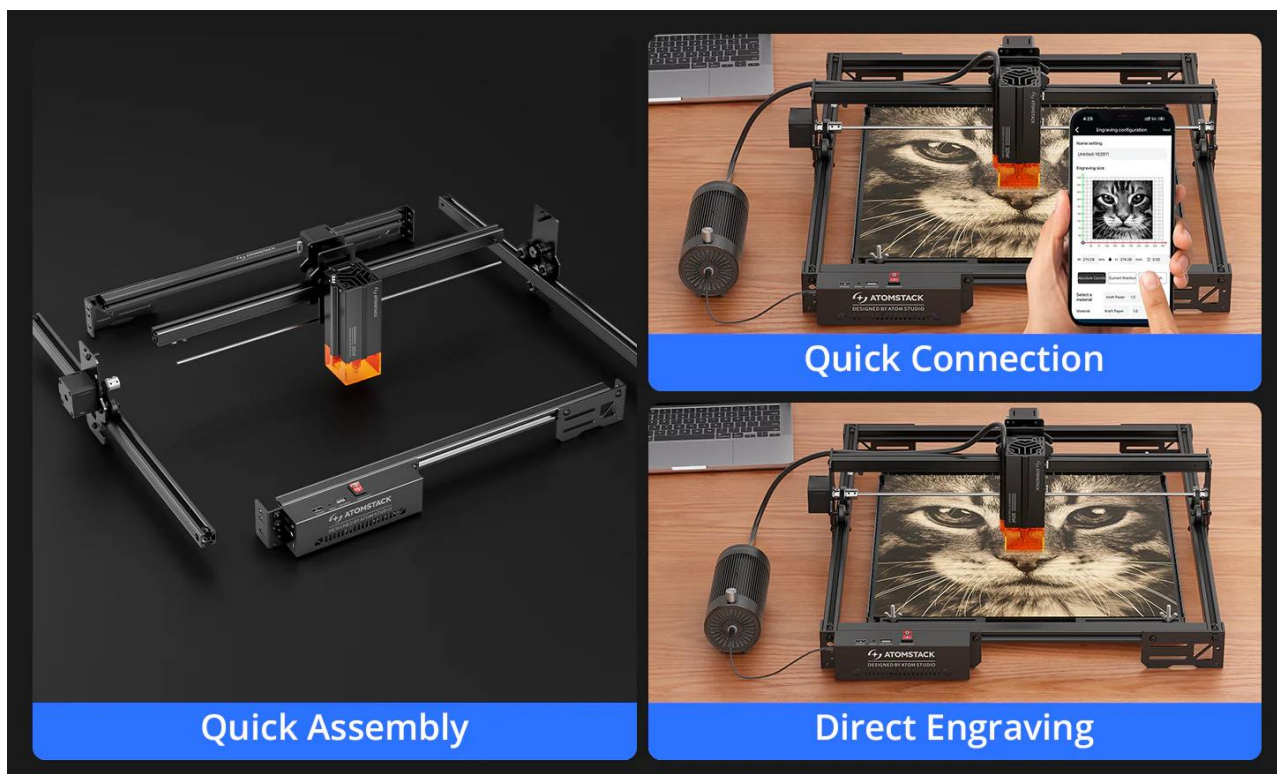
**Grawerka laserowa w nowoczesnym wydaniu**

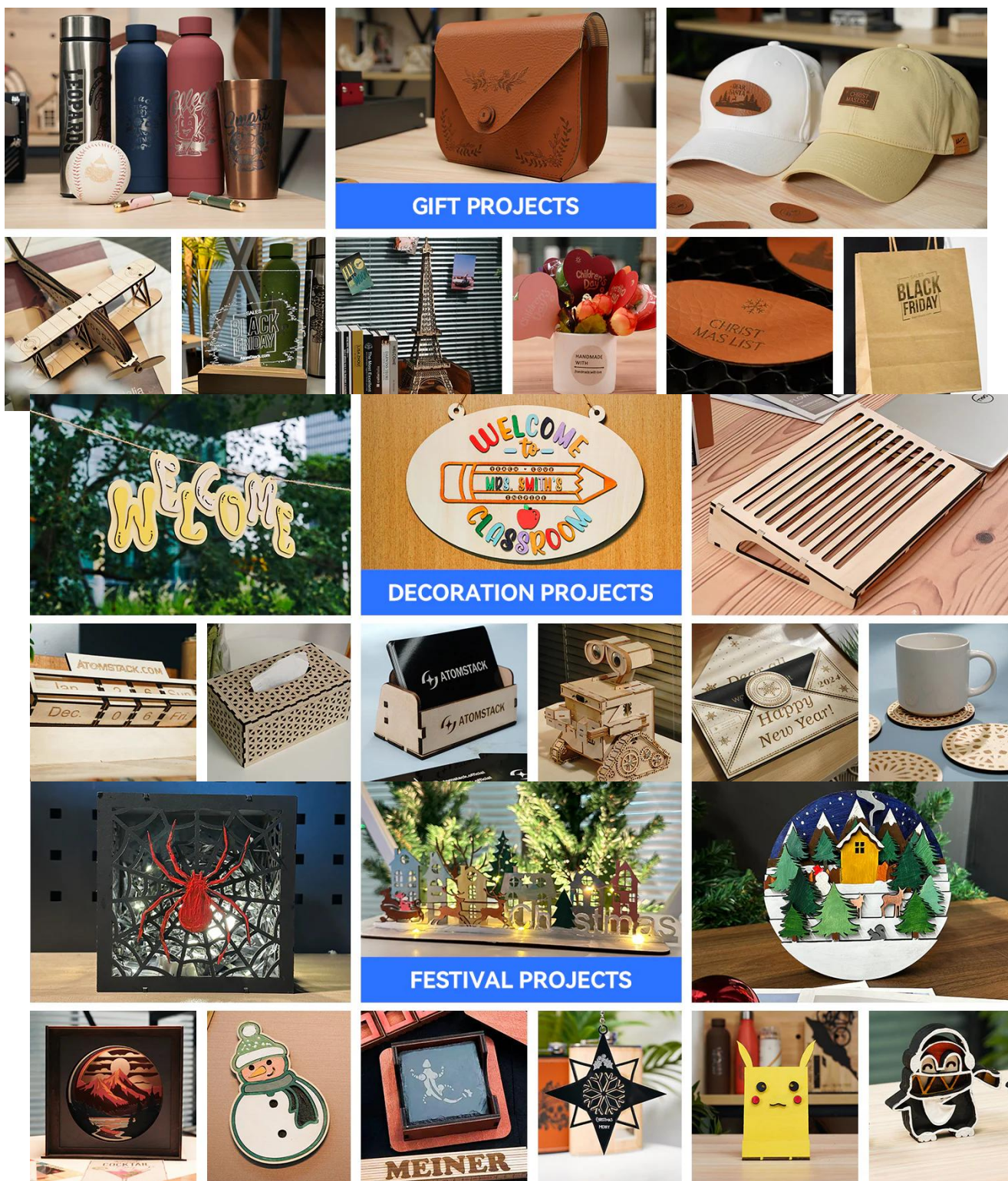
---

Grawerka laserowa A20 Pro V2 Atomstack to bardzo prosta konstrukcja w nowoczesnym wydaniu, dzięki której będziesz w stanie tworzyć przeróżne projekty w niesamowitej jakości - głowica laserowa wykonana jest w najnowszej technologii na rynku: **składa się z dwóch źródeł lasera i 2 soczewek skupiających**, co zapewnia niespotykaną w konkurencyjnych urządzeniach gęstość lasera, dużo większe skupienie wiązki laserowej i realną moc lasera 20W. To wystarczy w zupełności do tworzenia grawerów o dużej rozdzielczości oraz cięcia wielu materiałów.

Wielu innych sprzedawców podaje maksymalną moc lasera, która jest nieosiągalna, a realna stanowi dosłownie ułamek tej podanej!

Nie wymaga tak jak plotery laserowe CO2 chłodzenia wodą, ustawiania optyki, dbania o szereg parametrów pracy, by wycinać w doskonałej jakości. Jej konstrukcja jest bardzo prosta, solidna i lekka - możesz skupić się na tym co najważniejsze, czyli tworzeniu projektów.





Grawerki A20 Pro V2 można używać do pracy w bardzo wielu materiałach, od tworzyw sztucznych, przez sklejkę i drewno, aż po **metale** - to nie żart, mamy możliwość grawerowania nawet w **stali nierdzewnej** dzięki specjalnie zaprojektowanej głowicy!

Otrzymujesz maszynę z bezobsługową, nowoczesną głowicą laserową o długiej żywotności, co równa się gwarancji niezawodności za każdym razem, kiedy z nią pracujesz.

Grawerka A20 Pro V2 to zestaw do samodzielnego montażu - zajmuje to dosłownie chwilę, nie więcej niż 10-15min.

---

## Do jakich materiałów można używać grawerki laserowej A20 Pro V2?

**Materiały do grawerowania:** drewno, bambus, stal nierdzewna, karton, plastik, skóra, płyta PCB, sklejka, ciemne szkło, ceramika, tkanina bawełniana, łupek itp.

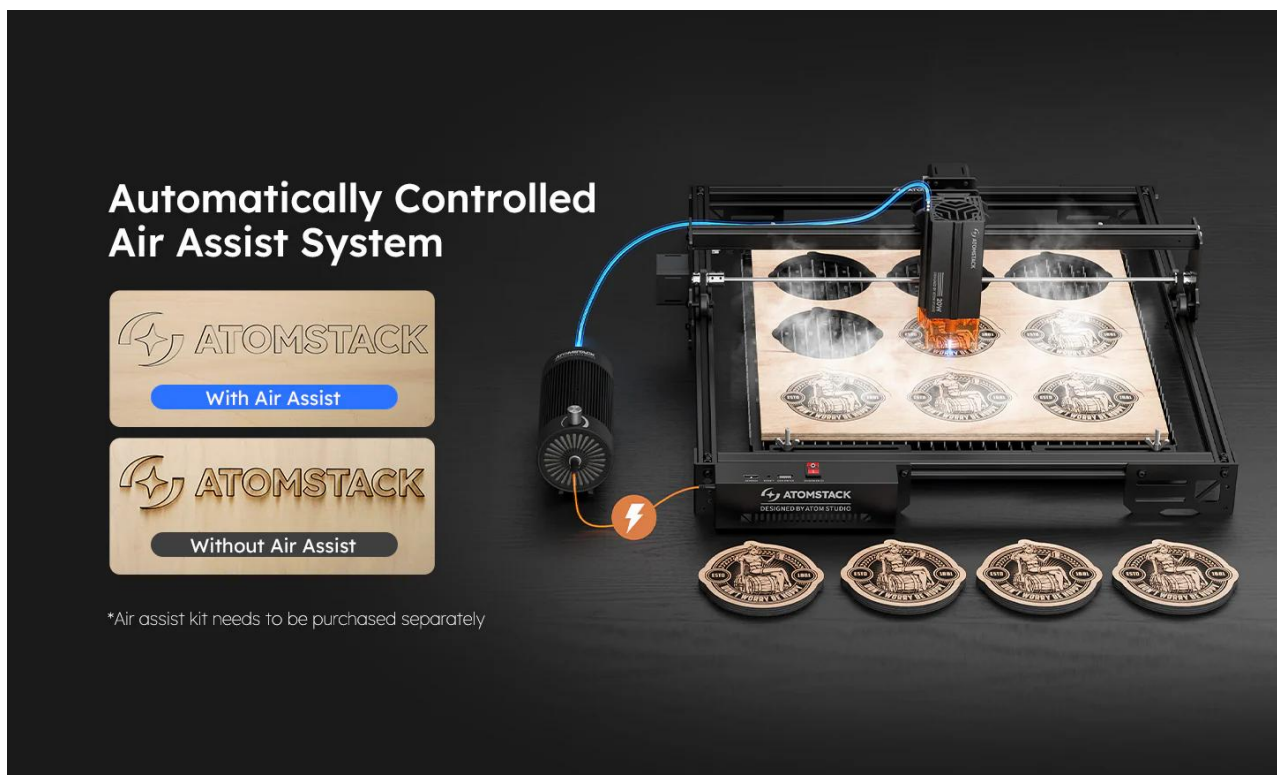
**Materiały do cięcia:** tektura, włóknina, sklejka, akryl, tworzywa sztuczne, gąbka, itp.

Obok przykłady jak A20 Pro V2 potrafi grawerować i ciąć w różnych materiałach:

---

**Do grawerki A20 Pro V2 możesz dokupić m.in. profesjonalny kompresor powietrza ATOMSTACK.**

Dzięki niemu po grawerowaniu i cięciu nie będzie widocznych śladów przypalenia w materiałach - różnica jest widoczna gołym okiem! Praca bez takiego kompresora jest mocno utrudniona, a efekty jak widać znacznie gorsze.



---

## Co wyróżnia naszą grawerkę laserową A20 Pro V2?

**Skompresowany punkt wiązki laserowej** - dzięki systemowi soczewek skupiających plamka laserowa ma **jedynie 0,08mm<sup>2</sup>** - w grawerce wykorzystano ulepszoną technologię podwójnego łączenia punktowego kompresji - wiązka laserowa o takiej gęstości sprawia, że możesz z łatwością ciąć tekturę, czarny akryl, sklejkę itd. Możesz również bezpośrednio grawerować stal nierdzewną, ceramikę czy ciemne szkło, a **prędkość grawerowania i cięcia jest większa o 40%** niż w zwykłych urządzeniach tego typu u konkurencji.

Dodatkowo zastosowany w grawercie laser posiada stałą ogniskową, moc lasera ma stabilniejszą wartość niż w laserach ze zmienną ogniskową. Temperatura spiekania dla lasera wynosi ze względu na nowoczesną budowę głowicy wynosi **aż 1200 °C** w porównaniu do 650°C w podobnych urządzeniach na rynku - dlatego mimo wydawało by się dosyć niewielkiej mocy jest w stanie ciąć efektywnie materiały i grawerować w dużej rozdzielczości. Ponadto głowica jest wyposażona w wbudowany żyroskop i autofocus.





**Ultra lekka i wytrzymała konstrukcja** - grawerka waży jedynie 4,5kg, jej rama jest wykonana w całości z wytrzymałych profili aluminiowych. Złożenie wszystkich elementów maszyny zajmuje nie więcej niż 15min.

Możną ją swobodnie przenieść z miejsca na miejsce, a pole robocze wynosi **aż 400x360mm**, daje to szerokie możliwości pod względem wykonywania projektów.

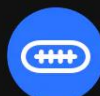
**Grawerka laserowa A20 Pro V2 jest kompatybilna z wieloma systemami operacyjnymi** - (program LightBurn, Laser GRBL): WinXp, Win7, Win8, Win10, a także z systemem Mac (program LightBurn), Obsługuje również wiele formatów plików: NC, BMP, JPG, PNG, DXF itp.

**Obsługa przez WIFI** - po pobraniu specjalnie dedykowanej aplikacji AtomStack z Play Store lub App Store masz możliwość pracy bezpośrednio ze swojego telefonu przez sieć WIFI

# Wide Compatibility



Software: LightBurn, LaserGRBL, AtomStack PC, AtomStack APP



System Supported: Android, iOS, Windows, macOS

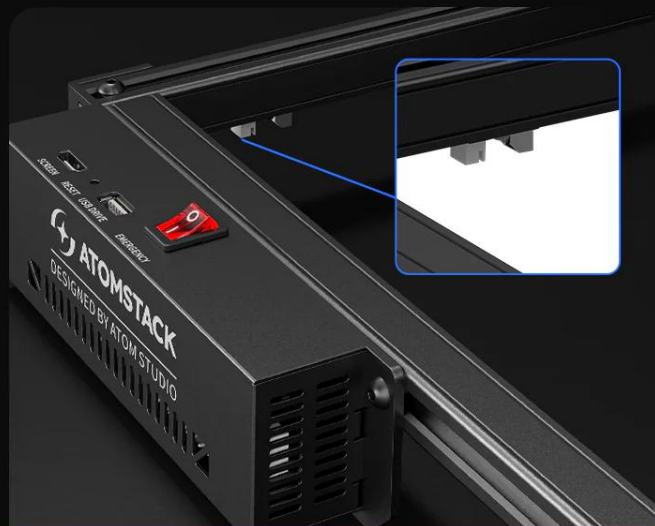
File Formats: JPG, JPEG, SVG, PNG, BMP, PDF, G-Code, DXF



## Details Matter



Aluminum Alloy Frame



Limit Switches

**Wyłączniki krańcowe na osi X i Y:** w tym segmencie urządzeń jest to rzadko spotykane, dzięki nim przy ruchu głowicy do końca pola roboczego krańcówki odłączą silniki krokowe, by chronić napęd przed uszkodzeniem.

**Głowica laserowa jest wyposażona w** szkło filtracyjne, pochłaniające do 97% światła ultrafioletowego, co pozwala na pracę bez konieczności noszenia gogli ochronnych.

**Krzyżowy znacznik laserowy:**  
Głowica posiada również funkcję precyzyjnego pozycjonowania krzyżowego laserowego.

# 20W

ONE PASS

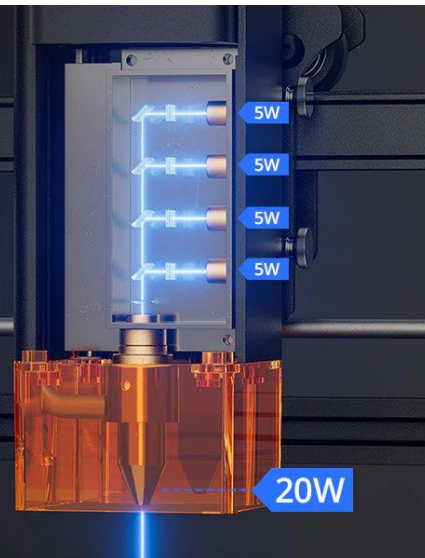
15mm

Paulownia

ONE PASS

10mm

Black Acrylic



## Safe to Use



---

### Panel z przydatnymi przyciskami i złączami:

Możemy w każdej chwili zatrzymać pracę maszyny za pomocą czerwonego wyłącznika, obok mamy również złącza połączeniowe.

### Przywrócenie działania po odcięciu zasilania:

Grawerka Atomstack A20 V2 ma wbudowaną funkcję, która pozwala na dokończenie projektu po nagłym odcięciu zasilania - po ponownym włączeniu grawerka wraca do miejsca, gdzie praca została przerwana

---

### Dane techniczne grawerki laserowej A20 Pro V2:

- **Model produktu:** ATOMSTACK A20 PRO V2
- **Obszar roboczy:** 400 × 360 mm
- **Zasada działania:** Grawerowanie / Cięcie
- **Moc wejściowa:** 120W
- **Moc wyjściowa lasera:** 20W
- **Maksymalna prędkość:** 400 mm/s
- **Długość fali lasera:** 455 ± 5 nm
- **Dokładność grawerowania:** 0.02 mm
- **Rozmiar plamki lasera:** 0.08 × 0.10 mm
- **Konstrukcja prowadząca:** Szyny prowadzące
- **Sposoby połączenia:** USB, Wi-Fi 2.4G
- **Obsługiwane urządzenia/systemy:**
- **Mobilne:** Android, iOS | **Komputery:** Windows, macOS
- **Obsługiwane programy:**  
LightBurn, LaserGRBL, Atomstack PC, Atomstack APP
- **Aktualizacja sterownika:** Przez aplikację AtomStack lub pamięć USB
- **Obsługiwane formaty plików:** JPG, JPEG, SVG, PNG, BMP, PDF, G-Code, DXF
- **Regulacja ogniskowej:** Automatyczna + manualna (*automatyczna wymaga suwaka osi Z L2*)
- **Alarm przechyłu:** Tak (przechył >15°, sygnał dźwiękowy)
- **Pozycjonowanie krzyżowe:** Tak

- 
- **Wykrywanie płomienia:** Tak (*wymaga wsparcia L2 Z-axis*)
  - **Wznawianie grawerowania po przerwaniu zasilania:** Tak

#### **Certyfikaty jakości:**

CE, FCC, RoHS, FDA, PSE

#### **Każdy zestaw zawiera:**

- Grawerkę laserową A20 Pro V2 Atomstack
- Akcesoria do montażu
- Próbki materiałów
- Kabel USB
- Instrukcje obsługi

#### **Produkt posiada dodatkowe opcje:**

**ZESTAW DO WYBORU (A20 PRO V2):** Zestaw L (+ 2 000,00 zł ), Zestaw podstawowy , Zestaw XL (+ 3 000,00 zł )