

Dane aktualne na dzień: 07-05-2026 18:08

Link do produktu: <https://cnc-ultrasonic.pl/ploter-laserowy-grawerka-atomstack-a10-pro-v2-41x38cm-dystrybucja-pl-p-345.html>



Ploter laserowy - grawerka Atomstack A10 Pro V2 41x38cm | Dystrybucja PL

Cena brutto	2 149,00 zł
Cena netto	1 747,15 zł
Dostępność	Dostępny
Czas wysyłki	24 godziny
Numer katalogowy	10376-V2
Kod producenta	A10-Pro-V2
Producent	Atomstack

Opis produktu

Ploter laserowy - grawerka Atomstack A10 Pro V2



POWYŻEJ MOŻESZ WYBRAĆ NAJBARDZIEJ PASUJĄCY CI ZESTAW AKCESORIÓW: **PODSTAWOWY, L, XL lub XXL**

DODATKOWE AKCESORIA DO WYBORU: **Stół roboczy "Plaster miodu" F2 | Kamera do pozycjonowania AC2 | Przystawka obrotowa do kształtów regularnych R2 V2 | Przystawka obrotowa do kształtów nieregularnych R1 V2 | Pompa powietrza F60 |**

Jesteśmy oficjalnym dystrybutorem tej grawerki w Polsce, na każdy zakup wystawiamy fakturę VAT, od której potem można bez problemu odliczyć podatek VAT i wliczyć ją w koszty. Większość sprzedawców tej grawerki na rynku nie wystawia wcale faktury, co oznacza tak naprawdę dużo wyższy koszt dla kupującego.

UWAGA!

Do swojej grawerki możesz dokupić też inne akcesoria do efektywnej pracy, takie jak np. osłona z wyciągiem spalin i inne. Znajdziesz je wchodząc w poniższy link:

https://cncworld.pl/akcesoria-do-ploterow-laserowych-grawerek-c-4_50_83.html



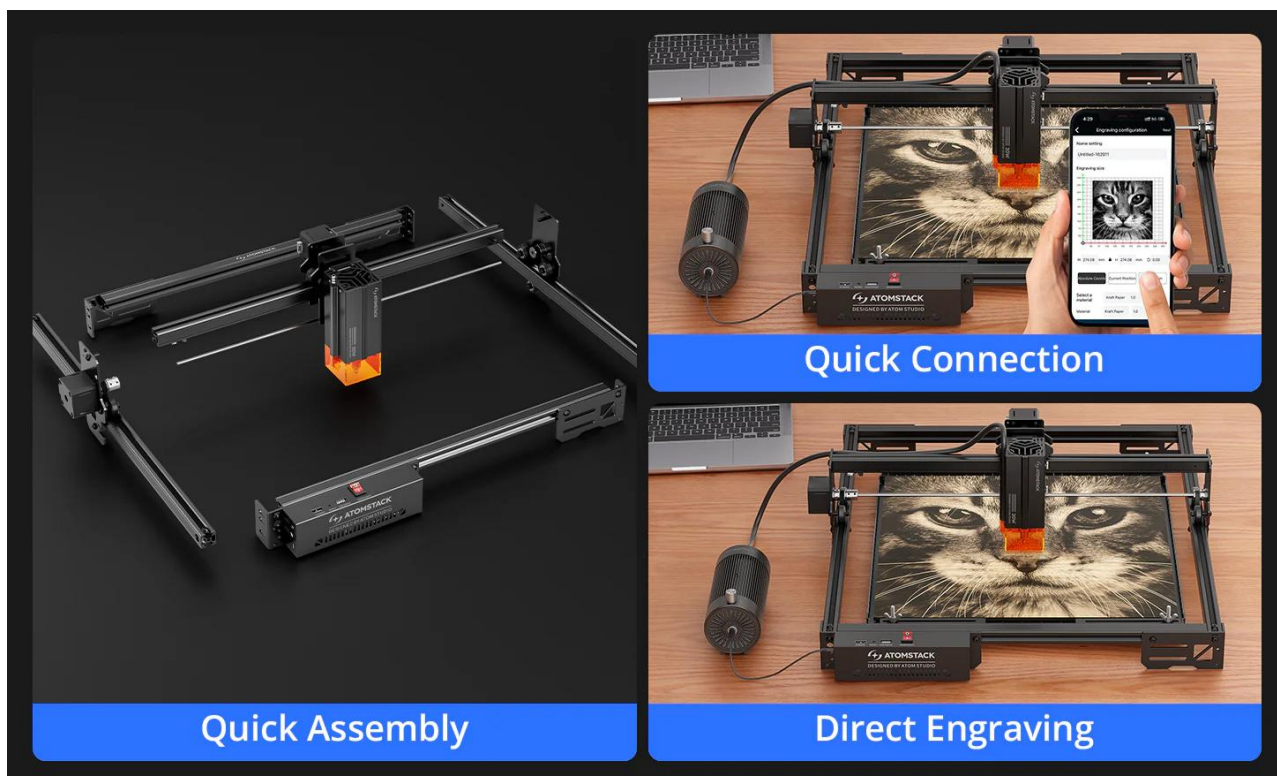


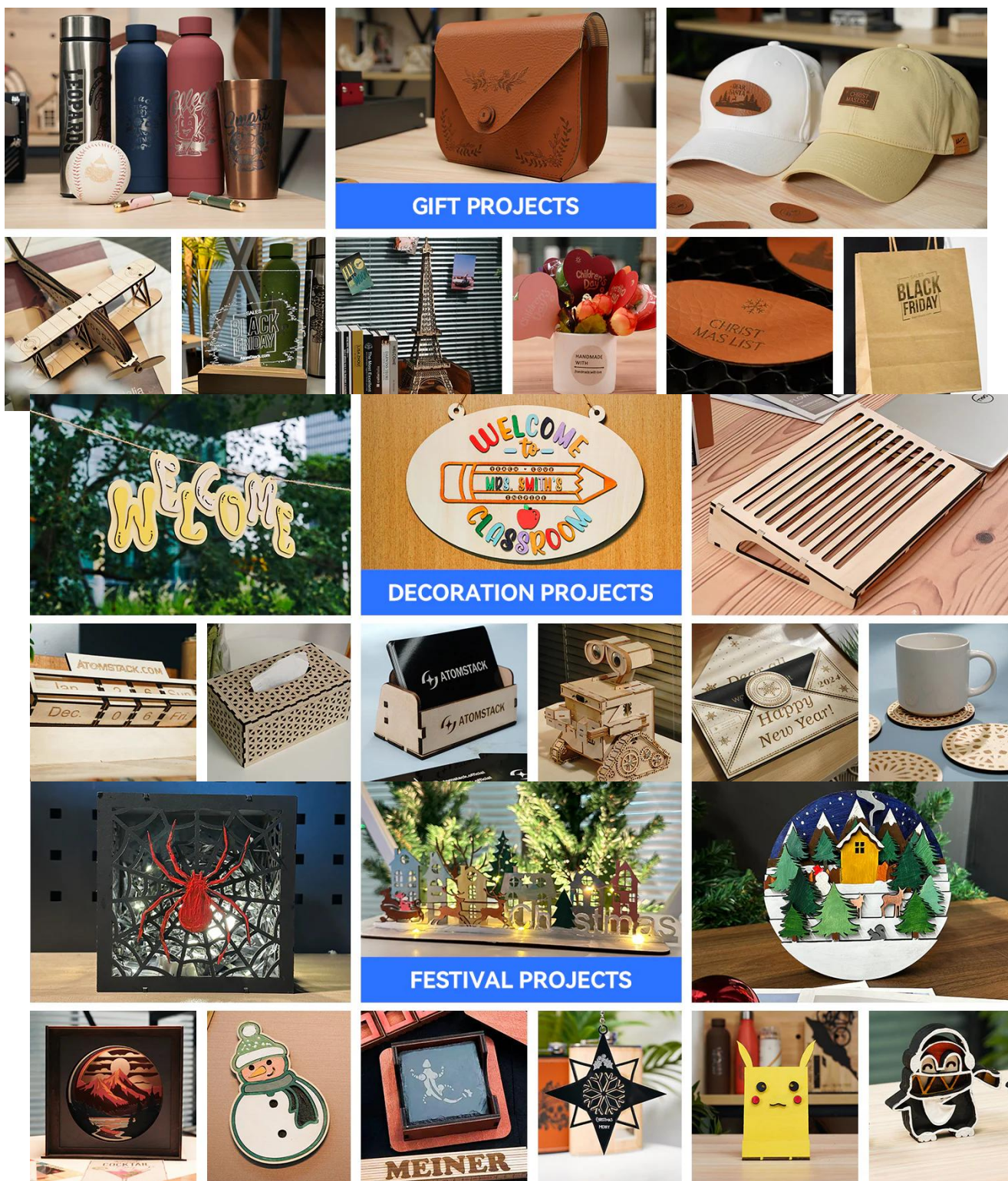
Grawerka laserowa w nowoczesnym wydaniu

Grawerka laserowa A10 Pro V2 Atomstack to bardzo prosta konstrukcja w nowoczesnym wydaniu, dzięki której będziesz w stanie tworzyć przeróżne projekty w niesamowitej jakości - głowica laserowa wykonana jest w najnowszej technologii na rynku: **składa się z dwóch źródeł lasera i 2 soczewek skupiających**, co zapewnia niespotykaną w konkurencyjnych urządzeniach gęstość lasera, dużo większe skupienie wiązki laserowej i realną moc lasera 10W. To wystarczy w zupełności do tworzenia grawerów o dużej rozdzielczości oraz cięcia wielu materiałów.

Wielu innych sprzedawców podaje maksymalną moc lasera, która jest nieosiągalna, a realna stanowi dosłownie ułamek tej podanej!

Nie wymaga tak jak plotery laserowe CO2 chłodzenia wodą, ustawiania optyki, dbania o szereg parametrów pracy, by wycinać w doskonałej jakości. Jej konstrukcja jest bardzo prosta, solidna i lekka - możesz skupić się na tym co najważniejsze, czyli tworzeniu projektów.





Grawerki A10 Pro V2 można używać do pracy w bardzo wielu materiałach, od tworzyw sztucznych, przez sklejkę i drewno, aż po **metale** - to nie żart, mamy możliwość grawerowania nawet w **stali nierdzewnej** dzięki specjalnie zaprojektowanej głowicy!

Otrzymujesz maszynę z bezobsługową, nowoczesną głowicą laserową o długiej żywotności, co równa się gwarancji niezawodności za każdym razem, kiedy z nią pracujesz.

Grawerka A10 Pro V2 to zestaw do samodzielnego montażu - zajmuje to dosłownie chwilę, nie więcej niż 10-15min.

Do jakich materiałów można używać grawerki laserowej A10 Pro V2?

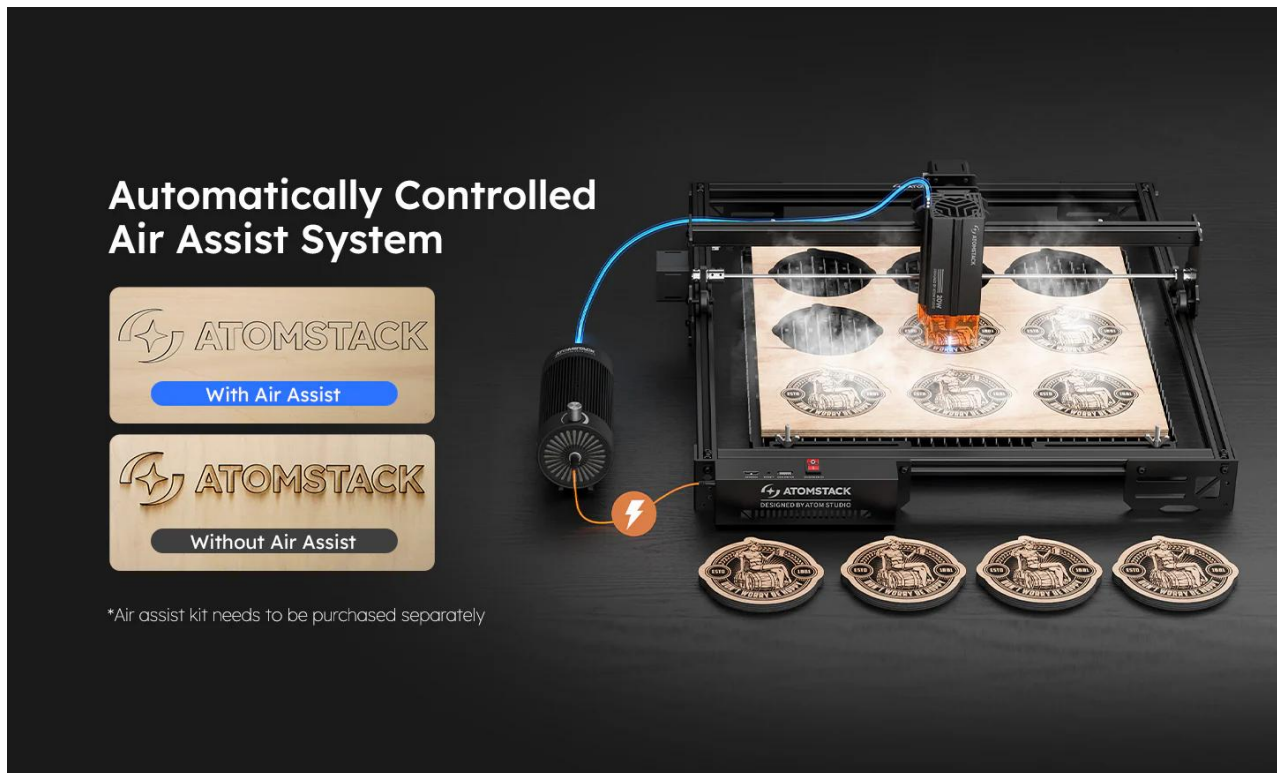
Materiały do grawerowania: drewno, bambus, stal nierdzewna, karton, plastik, skóra, płyta PCB, sklejka, ciemne szkło, ceramika, tkanina bawełniana, łupek itp.

Materiały do cięcia: tektura, włóknina, sklejka, akryl, tworzywa sztuczne, gąbka, itp.

Obok przykłady jak A10 Pro V2 potrafi grawerować i ciąć w różnych materiałach:

Do grawerki A10 Pro V2 możesz dokupić m.in. profesjonalny kompresor powietrza ATOMSTACK.

Dzięki niemu po grawerowaniu i cięciu nie będzie widocznych śladów przypalenia w materiałach - różnica jest widoczna gołym okiem!
Praca bez takiego kompresora jest mocno utrudniona, a efekty jak widać znacznie gorsze.



Co wyróżnia naszą grawerkę laserową A10 Pro V2?

Skompresowany punkt wiązki laserowej - dzięki systemowi soczewek skupiających plamka laserowa ma **jedynie 0,08mm²** - w grawerce wykorzystano ulepszoną technologię podwójnego łączenia punktowego kompresji - wiązka laserowa o takiej gęstości sprawia, że możesz z łatwością ciąć tekturę, czarny akryl, sklejkę itd. Możesz również bezpośrednio grawerować stal nierdzewną, ceramikę czy ciemne szkło, a **prędkość grawerowania i cięcia jest większa o 40%** niż w zwykłych urządzeniach tego typu u konkurencji.

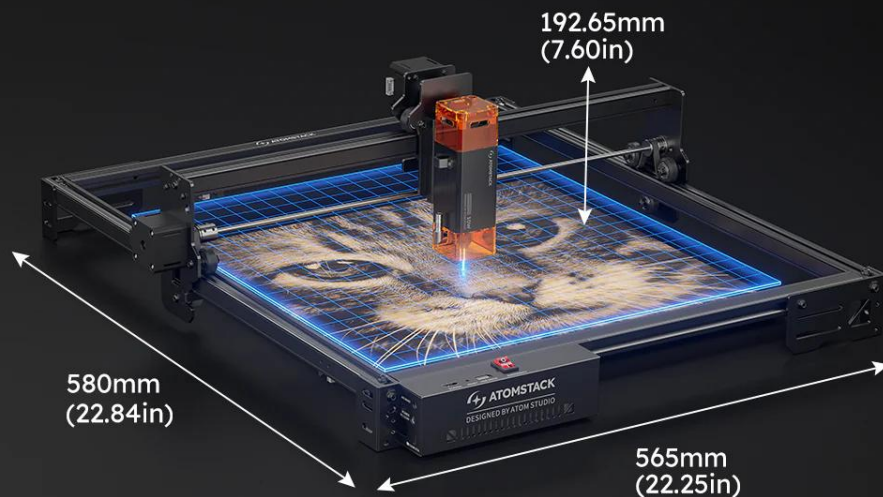
Dodatkowo zastosowany w grawercie laser posiada stałą ogniskową, moc lasera ma stabilniejszą wartość niż w laserach ze zmienną ogniskową. Temperatura spiekania dla lasera wynosi ze względu na nowoczesną budowę głowicy wynosi **aż 1200 °C** w porównaniu do 650°C w podobnych urządzeniach na rynku - dlatego mimo wydawało by się dosyć niewielkiej mocy jest w stanie ciąć efektywnie materiały i grawerować w dużej rozdzielczości. Ponadto głowica jest wyposażona w wbudowany żyroskop i autofocus.



The image shows the A10 Pro V2 laser engraver head in operation, engraving a piece of wood. The head is black with orange accents and has 'ATOMSTACK' and '10W' printed on it. A blue laser beam is visible at the tip. To the left, there is a large blue text overlay: '0.01mm Precision Engraving'. Below this, a white box titled 'Comparison of Engraving Accuracy' contains two side-by-side comparisons. The left side shows the 'A10 PRO V2' with a 'Spot Size 0.08*0.1mm' and a close-up of a finely engraved circular pattern. The right side shows 'Others' with a 'Spot Size 0.15*0.15mm' and a close-up of a coarsely engraved circular pattern.

Large Working Area

410mm*380mm (16.14in*14.96in)



Ultra lekka i wytrzymała konstrukcja - grawerka waży jedynie 4,5kg, jej rama jest wykonana w całości z wytrzymałych profili aluminiowych. Złożenie wszystkich elementów maszyny zajmuje nie więcej niż 15min.

Możną ją swobodnie przenieść z miejsca na miejsce, a pole robocze wynosi **aż 410x380mm**, daje to szerokie możliwości pod względem wykonywania projektów.

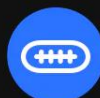
Grawerka laserowa A10 Pro V2 jest kompatybilna z wieloma systemami operacyjnymi - (program LightBurn, Laser GRBL): WinXp, Win7, Win8, Win10, a także z systemem Mac (program LightBurn), Obsługuje również wiele formatów plików: NC, BMP, JPG, PNG, DXF itp.

Obsługa przez WIFI - po pobraniu specjalnie dedykowanej aplikacji AtomStack z Play Store lub App Store masz możliwość pracy bezpośrednio ze swojego telefonu przez sieć WIFI

Wide Compatibility



Software: LightBurn, LaserGRBL, AtomStack PC, AtomStack APP



System Supported: Android, iOS, Windows, macOS

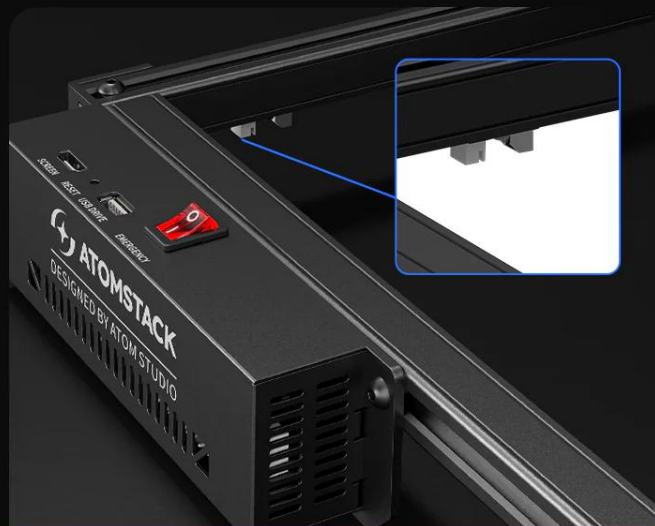
File Formats: JPG, JPEG, SVG, PNG, BMP, PDF, G-Code, DXF



Details Matter



Aluminum Alloy Frame



Limit Switches

Wyłączniki krańcowe na osi X i Y: w tym segmencie urządzeń jest to rzadko spotykane, dzięki nim przy ruchu głowicy do końca pola roboczego krańcówki odłączą silniki krokowe, by chronić napęd przed uszkodzeniem.

Głowica laserowa jest wyposażona w szkło filtracyjne, pochłaniające do 97% światła ultrafioletowego, co pozwala na pracę bez konieczności noszenia gogli ochronnych.

10W

ONE PASS

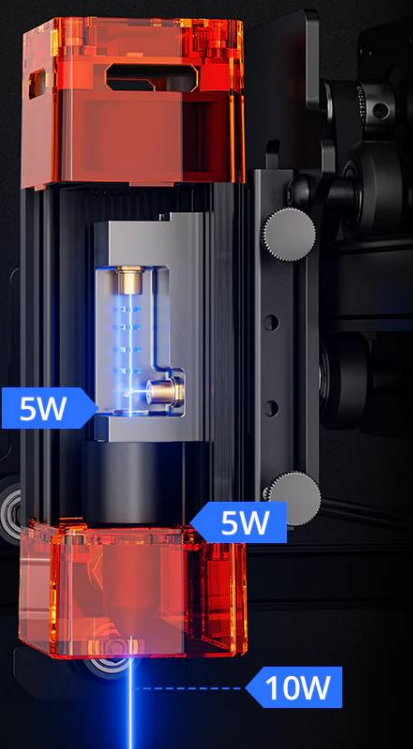


Paulownia

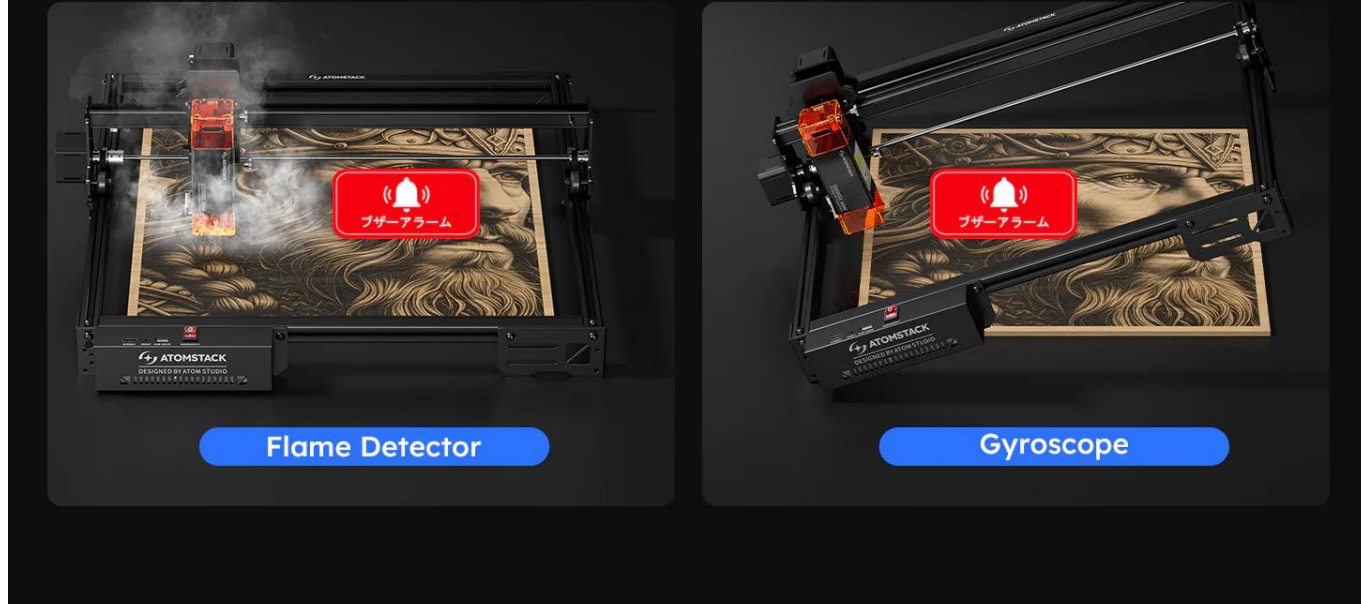
ONE PASS



Black Acrylic



Safe to Use



Panel z przydatnymi przyciskami i złączami:

Możemy w każdej chwili zatrzymać pracę maszyny za pomocą czerwonego wyłącznika, obok mamy również złącza połączeniowe.

Dane techniczne grawerki laserowej A10 Pro V2:

- **Model produktu:** ATOMSTACK A10 PRO V2
- **Obszar roboczy:** 410 × 380 mm
- **Zasada działania:** Grawerowanie / Cięcie
- **Moc wejściowa:** 50W
- **Moc wyjściowa lasera:** 10W
- **Maksymalna prędkość:** 400 mm/s
- **Długość fali lasera:** 455 ± 5 nm
- **Dokładność grawerowania:** 0.02 mm

-
- **Rozmiar plamki lasera:** 0.06 × 0.08 mm
 - **Konstrukcja prowadząca:** Szyny prowadzące
 - **Sposoby połączenia:** USB, Wi-Fi 2.4G
 - **Obsługiwane urządzenia/systemy:**
 - **Mobilne:** Android, iOS | **Komputery:** Windows, macOS

 - **Obsługiwane programy:**
LightBurn, LaserGRBL, Atomstack PC, Atomstack APP

 - **Aktualizacja sterownika:** Przez aplikację AtomStack lub pamięć USB
 - **Obsługiwane formaty plików:** JPG, JPEG, SVG, PNG, BMP, PDF, G-Code, DXF
 - **Regulacja ogniskowej:** Automatyczna + manualna (*automatyczna wymaga suwaka osi Z L2*)
 - **Alarm przechyłu:** Tak (przechył >15°, sygnał dźwiękowy)
 - **Pozycjonowanie krzyżowe:** Tak
 - **Wykrywanie płomienia:** Tak (*wymaga wsparcia L2 Z-axis*)
 - **Wznawianie grawerowania po przerwaniu zasilania:** Tak

Certyfikaty jakości

- CE
- FCC
- RoHS
- FDA
- PSE

Każdy zestaw zawiera:

- Grawerkę laserową A10 Pro V2 Atomstack
- Akcesoria do montażu
- Próbki materiałów
- Kabel USB
- Instrukcje obsługi

Produkt posiada dodatkowe opcje:

ZESTAW DO WYBORU (A5, A10 PRO V2: Zestaw L (+ 2 000,00 zł), Zestaw podstawowy , Zestaw XL (+ 3 000,00 zł)