

Dane aktualne na dzień: 08-04-2026 23:59

Link do produktu: <https://cnc-ultrasonic.pl/ploter-laserowy-co2-130w-dsp-140x90cm-kh1490-p-108.html>



Ploter Laserowy CO2 130W DSP 140x90cm KH1490

Cena brutto	33 919,00 zł
Cena netto	27 576,42 zł
Dostępność	Dostępny
Czas wysyłki	24 godziny
Numer katalogowy	10135
Kod producenta	LE-DSP130W-KH1490
Producent	CNCTech

Opis produktu

Ploter Laserowy CO2 130W - wersja MAX 1400mmx900mm XM1490

ZESTAW XXL - NAJWIĘKSZY NA RYNKU - WSZYSTKIE NIEZBĘDNE AKCESORIA DO PRACY!



Plotera laserowy 130W 1400x900mm

Jest to nowy model bardzo popularnych ploterów 130W, wyposażony dodatkowo w **automatyczną regulację wysokości stołu roboczego o 50cm** oraz fabrycznie zainstalowaną głowicę z funkcją **"Air Assist"** oraz **"Red-Dot"** + stół roboczy 1400x900mm tzw. **Plaster miodu**.

Dodatkowo zainstalowano w nim **najnowszy sterownik DSP 6445** z 5 calowym wyświetlaczem i szybszym przesyłem danych, co usprawnia pracę.

Ploter funkcjonuje na **przewodnicach liniowych, zarówno w osi X i Y** - zapewnia to wysoką dokładność powtórzeń, oraz utrzymanie dokładności nawet po wielu latach użytkowania.

Został wyposażony w **moduł Autofocus**, nie potrzebujemy więc ręcznie odmierzać odległości roboczej od materiału, choć opcjonalnie istnieje taka możliwość.

W zestawie z ploterem otrzymujesz również **pakiet akcesoriów o wartości 10 tysięcy złotych!!!**, które są niezbędne by wycinać i grawerować efektywnie na tej maszynie.

Otrzymujesz kompletną maszynę gotową do pracy po odpakowaniu!

Co wyróżnia ploter laserowy 130W 1400x900mm - co dostajesz w zestawie?

Kolorowy wyświetlacz na sterowniku RD 32Bit 6445

Dzięki temu sterownikowi można grawerować i ciąć za jednym razem.

Można również nanosić aż 256 warstw oraz mamy podgląd na ploterze na wyświetlaczu, co jest aktualnie grawerowane lub wycinane, możemy zatrzymać też pracę i do niej powrócić.

Jest to **najnowszy sterownik DSP 6445** z 5 calowym wyświetlaczem i szybszym przesyłem danych. Sterownik RuiDa 6442 używany w większości maszyn na rynku jest już przestarzałym modelem.

Dzięki załączonemu oprogramowaniu można wycinać lub grawerować bezpośrednio z oprogramowania Corel Draw lub AutoCad, lub korzystać z pakietu RDworks - dołączonego z ploterem.

Do plotera można wgrywać pliki/projekty z Pendriv oraz zapisywać je w pamięci wewnętrznej urządzenia - umożliwia to korzystanie z plotera bez użycia komputera.





Soczewka ZnSe USA

Soczewka skupiająca w ploterze, to najwyższej jakości element optyczny **ZnSe USA**. Jest to sama czołówka wśród optyki laserowej.

Soczewka odporna na wysokie temperatury powstające podczas pracy Tuby 130W - odporna na zarysowania.

Chiller CW5200

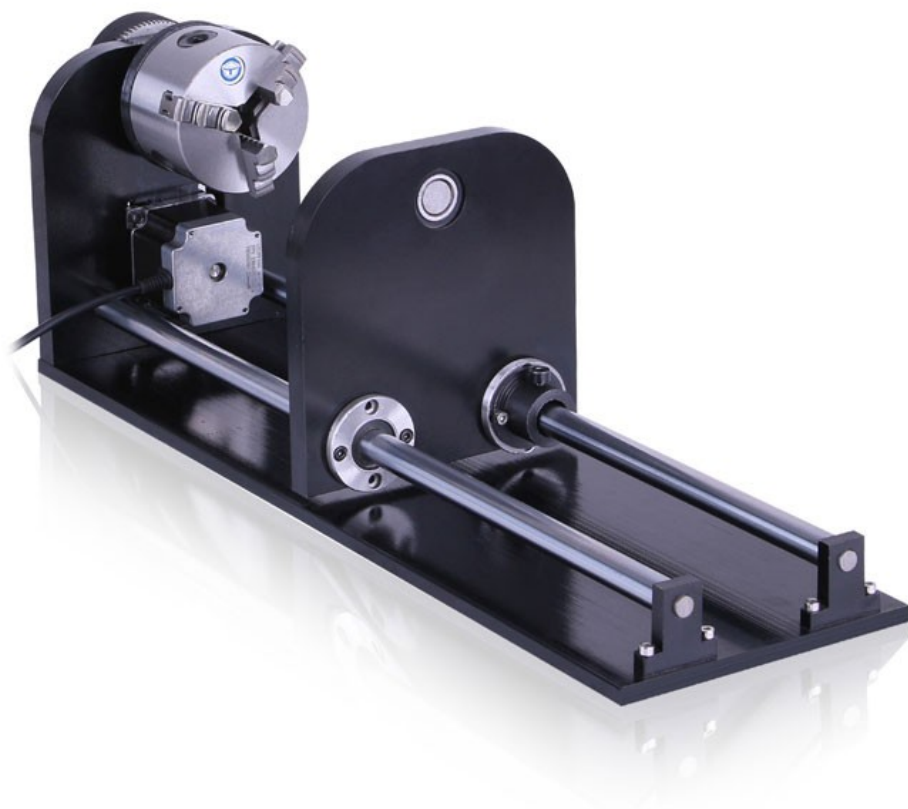
W zestawie z urządzeniem otrzymujesz również profesjonalną chłodnicę cieczy (Chiller) - niezbędną do pracy, która wspomaga chłodzenie Tuby laserowej.

Chiller CW5200 jest dedykowaną chłodnicą do laserów o mocy 130 - 200W. Posiada czynnik chłodzący oraz sprężarkę, dzięki czemu w momencie kiedy ciecz osiągnie temperaturę alarmową wbudowany agregat w bardzo szybkim tempie schładza ciecz znajdującą się w Tubie lasera.

Model CW5200 jest dużo mocniejszy niż słabszy CW3000, jego moc chłodzenia to aż 1,7kW

Dodatkowo dla bezpieczeństwa, laser posiada elektroniczny czujnik przepływu cieczy chłodzącej Tubę - zapobiega przegrzaniu/uszkodzeniu Tuby, w razie braku lub słabego przepływu chłodziwa wyłącza wiązkę lasera.





Przystawka oś obrotowa do plotera laserowego CO2

- Uchwyt 3 szczękowy
- Regulacja chwytu szczęk: 2-70 mm
- Obszar obrotowy w osi: 80 mm

Przystawkę możesz zainstalować w każdym rodzaju plotera CO2 z systemem Ruida. Jest to najwyższej jakości przystawka do kształtów nieregularnych dostępna na rynku.

W zestawie klucz oraz dodatkowe odwrotne szczęki.

WYDAJNY WENTYLATOR "ŚLIMAK" DO ODCIĄGU SPALIN, DYMU TO NIEZASTĄPIONE URZĄDZENIE DO PRACY W

TRUDNYM ŚRODOWISKU

Przystosowano go do odciążu spalin, dymu, pyłów i zanieczyszczeń pochodzących z obróbki materiałów oraz spalin samochodowych.

Maszyna posiada certyfikat CE dopuszczający do eksploatacji na terenie całej UE.

Dane techniczne:

- Model: WDG-550
- Moc wentylatora: 550W (opcja: 750W, 900W)
- Wydajność odsysania: ok. 1000 m³/h
- Średnica wlotu: 150 [mm]
- Średnica wylotu: 150 [mm]
- Ciśnienie: 1980 [Pa]
- Prędkość znamionowa: 2800 [obr./min]
- Temperatura pracy: -5 do + 40°C
- Emisja hałasu:
- Zasilanie: 220V (+/- 10%), 50Hz
- Waga: 12 [kg]
- Wymiar urządzenia: 390 x 330 x 445 mm [LxWxH]





Tuba EFR

Do urządzenia zainstalowana została oryginalna Tuba CO2 EFR, jest to tuba która wytrzymuje 4x dłużej od zwykłych najtańszych Tub montowanych w wielu urządzeniach ciągle dostępnych na rynku.

Ploter 130W 140x90cm może grawerować w takich materiałach jak:

- Sklejka
- guma,
- tworzywa,
- plexi,
- akryle,
- tekstylia,
- odzież,
- materiały skóropodobne,
- skóra,
- ceramika,
- guma do wyrobu pieczętek,
- drewno,
- wszelkie materiały niemetaliczne,
- metale powlekane.

Ploter laserowy doskonale radzi sobie też z cięciem materiałów o grubości do **20 mm (w zależności od materiału)**

Dlaczego nasz produkt jest lepszy od innych podobnych produktów?

- Certyfikat CE, certyfikat jakości ISO9001.
- Dokładność pozycjonowania do **0,1 mm**
- Interfejs USB,
- Automatyczna regulacja stołu **0-50 cm** (dołączony dodatkowy silnik)
- Red Dot Pointer - do określania pozycji grawerowania.
- Air Assist - niezastąpiona opcja przy cięciu.
- Regulowana moc z poziomu sterownika/oprogramowania.

-
- Intuicyjny Panel Sterowania RuiDa 6445 (z kolorowym wyświetlaczem)
 - Blat roboczy **1400mm x 900mm**
 - Przelotowy, wentylowany oraz podświetlany stół roboczy
 - Elektroniczny czujnik przepływu cieczy chłodzącej - zapobiega przegrzaniu Tuby, w razie braku lub słabego przepływu chłodziwa wyłącza wiązkę lasera.
 - Wzmocniony korpus maszyny poprawia jej żywotność.





UWAGA: do każdego plotera dokładamy instrukcję pierwszego uruchomienia - napisana tak aby każdy potrafił uruchomić oraz zacząć pracować na maszynie.

Zapewniamy wsparcie po-zakupowe + istnieje możliwość transportu i uruchomienia urządzenia u klienta.

Dane techniczne plotera laserowego 130W:

- Moc lasera: **130W**
- Typ lasera: **Gaz CO2**
- Pole robocze: **1400x900 mm**
- Prędkość Grawerowania: **0-500 mm/s**
- System AUTOFOCUS - **do automatycznego ustawiania ogniskowej**
- Prędkość cięcia: **0-35 mm/s**
- Grubość cięcia: **0-20mm (w zależności od materiału)**
- Temperatura pracy: **5 - 40 °C**

-
- Min. rozmiar litery: **1x1mm**
 - Rozdzielczość ekranu: **2000dpi**
 - Dokładność pozycjonowania: **0.01mm**
 - Rodzaj silnika: **Silnik krokowy**
 - Pobór mocy: **≤300W**
 - Chłodzenia: **Pompa wodna**
 - Żywotność tuby: **4000/4500 Godzin**
 - Komunikacja: **Port USB + Pendrive**
 - Środowisko systemu: **Windows 2000/Windows XP/VISTA/WIN7/WIN10/WIN11**
 - Wymiary produktu: **1980x1270x930 mm**
 - Waga produktu. **175 kg**
 - Gwarancja :**12 miesięcy (dla firm) / 24 miesiące (dla osób fizycznych)**
 - Gwarancja na Tubę: **6 miesięcy**

Zestaw XXL zawiera:

- Ploter CO2 130W 1400x900mm
- Przemysłowy wentylator-odciąg spalin + Rura elastyczna
- Przystawka do kształtów nieregularnych
- Zainstalowany AUTOFOCUS
- Oprogramowanie RDworks + nakładka na Corela
- Instrukcja (PL)
- Kompresor powietrza
- Stół "Plaster Miodu"
- Oprogramowanie + Kabel USB + Przewód Zasilający
- Czerwony punkt "Red Dot"
- Oświetlenie LED
- Chiller CW-5200

Urządzenie posiada certyfikaty CE ROHS i FCC

UWAGA

Urządzenia są testowane przed wysyłką, jak również kalibrowane są ustawienia luster, tak aby ploter był już gotowy do pracy po wyjęciu ze skrzyni.

Dla Państwa bezpieczeństwa ploter wysyłany przez naszą spedycję jest w specjalnej drewnianej skrzyni - nie ma możliwości uszkodzenia podczas transportu.